

# PROGRAMA DE VIGILANCIA EPIDEMIOLÓGICA FITOSANITARIA

## Estado de Oaxaca

Informe de Actividades correspondiente a enero de 2020

**16**

### PLAGAS VIGILADAS CONFORME A LA NIMF 6

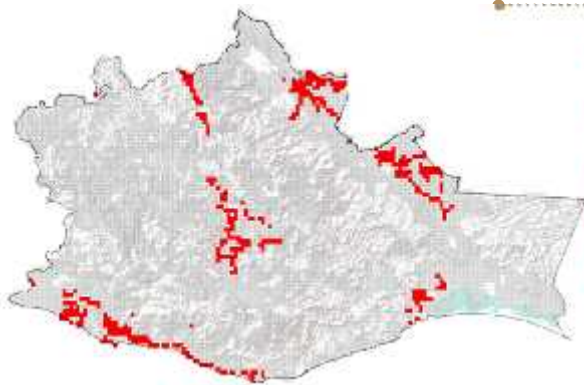
- Complejo de escarabajos ambrosiales
- Gusano de la mazorca (*Helicoverpa armigera*)
- Gusano oriental de la hoja (*Spodoptera litura*)
- Fusariosis de la piña (*Fusarium guttiforme*)
- Palomilla del tomate (*Tuta absoluta*)
- Palomilla gitana (*Lymantria dispar*)
- Plagas cuarentenadas de las palmas
- Plagas reglamentadas de los cítricos
- Plagas reglamentadas del plátano

**74** MUNICIPIOS  
**255** LOCALIDADES

**3,145**

REGISTROS EN TIEMPO REAL

### COBERTURA CON ESTRATEGIAS DE VIGILANCIA



- 240 TRAMPAS
- 78 PUNTOS DE VIGILANCIA
- 80 PARCELAS CENTINELAS
- 3 PLANTAS CENTINELAS
- 18 POP PARCELAS CENTINELAS

### PRINCIPALES CULTIVOS PROTEGIDOS

FRIJOL	MAIZ
TRIGO	CÍTRICOS
PIÑA	MANGO



### ACTIVIDADES



ACTIVIDAD	PROGRAMADO	REALIZADO	% DE
REVISIONES EN <b>RUTAS DE TRAMPEO</b>	456	456	100.0
REVISIONES EN <b>RUTAS DE VIGILANCIA</b>	155	155	100.0
REVISIONES EN <b>PARCELAS CENTINELA</b>	80	80	100.0
REVISIONES EN <b>PLANTA CENTINELA</b>	6	6	100.0
HECTAREAS <b>EXPLORADAS</b>	502	502.37	100.1
SITIOS <b>EXPLORADOS</b>	123	123	100.0
POP REVISIONES <b>PARCELA CENTINELA</b>	25	25	100.0
POP HECTAREAS <b>EXPLORADAS</b>	145	145.05	100.0



**675,937.35HA**  
SUPERFICIE CULTIVADA



**\$9,495,770.44**  
VALOR DE LA PRODUCCIÓN

### RESULTADO DE LA VIGILANCIA AL MES

**3**

#### MUESTRAS INGRESADAS

a Diagnóstico Fitosanitario en el Centro Nacional de Referencia Fitosanitaria

NO SE HAN ENCONTRADO SÍNTOMAS O SIGNOS A LA PRESENCIA DE PLAGAS BAJO VIGILANCIA.